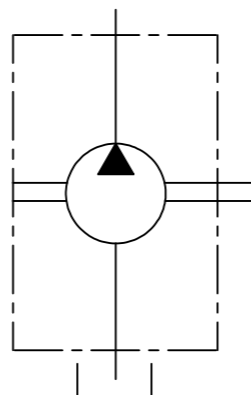


①	A	Mandata Output	Ø13	Tappo plastica Plastic plug
	S	Aspirazione Input	Ø20	Tappo plastica Plastic plug

①	HPL48672PAUNB03R05	R05 KIT GUARNIZIONI POMPA GR.2 NBR R05 SEALS KIT GR.2 NBR PUMP
	HPL20470M100R05	R 5 KIT FLANGIA GR.2 M POM/MOT UNID.STD- R 5 EURO.FLANGE KIT GR.2 POMP/MOT STD
	HPL14000001010R50	R50 KIT LINGUETTA/DADO/ARR.GR.2 ALBERO L R50 KIT KEY/NUT/LOCK WASHER GR.2 TAPERED 1:8 SHAFT
	CODICE KIT - KIT CODE	COMPONENTI - ITEMS

PUMP DATA	
Cilindrata-Displacement	17 [cc]-1,04 [in3]
Rotazione-Rotation	destra-clockwise
Guarnizioni-Seals type	NBR
Temperatura d'esercizio-Operating temperature	-20...+85 [°C]
Classe di contaminazione richiesta Required contamination class	ISO4406 20/18/15 (NAS1638-9) or better
Pressione max continua- Max continuous pressure	230 [bar]-3336 [psi]
Coppia max-Max torque	140 [Nm]



1	Aggiornato disegno e distinta; aggiunto tabelle Drawing updated and BOM; tables added	27/02/2017	Tartari
Rev.	Descrizione / Description	Data / Date	Disegnato / Drawn by
DERIVATO DA / DERIVED FROM	FOGLIO N. / SHEET N. 1 / 1	DISEGNATO / DESIGNED BY ghesini	
SOSTITUISCE IL / IT REPLACED	COMUNICAZIONE / NOTICE N. M13914	DATA / DATE 21-02-2013	
SOSTITUITO DAL / REPLACED FROM	NOTE / NOTES	SCALA / SCALE 1:3	
DESCRIZIONE POMPA PREDISPOSTA HPLPT217DMLE5E3BST	CODICE / PART NUMBER		REV.
DESCRIPTION ADAPTER GEAR PUMP HPLPT217DMLE5E3BST	HPLPT217DMLE5E3B00		1
REPRODUCTION NOT PERMITTED ALL RIGHT RESERVED		TOUTE REPRODUCTION NON AUTORISEE EST INTERDITE	
		VIETATE LE RIPRODUZIONI NON AUTORIZZATE	